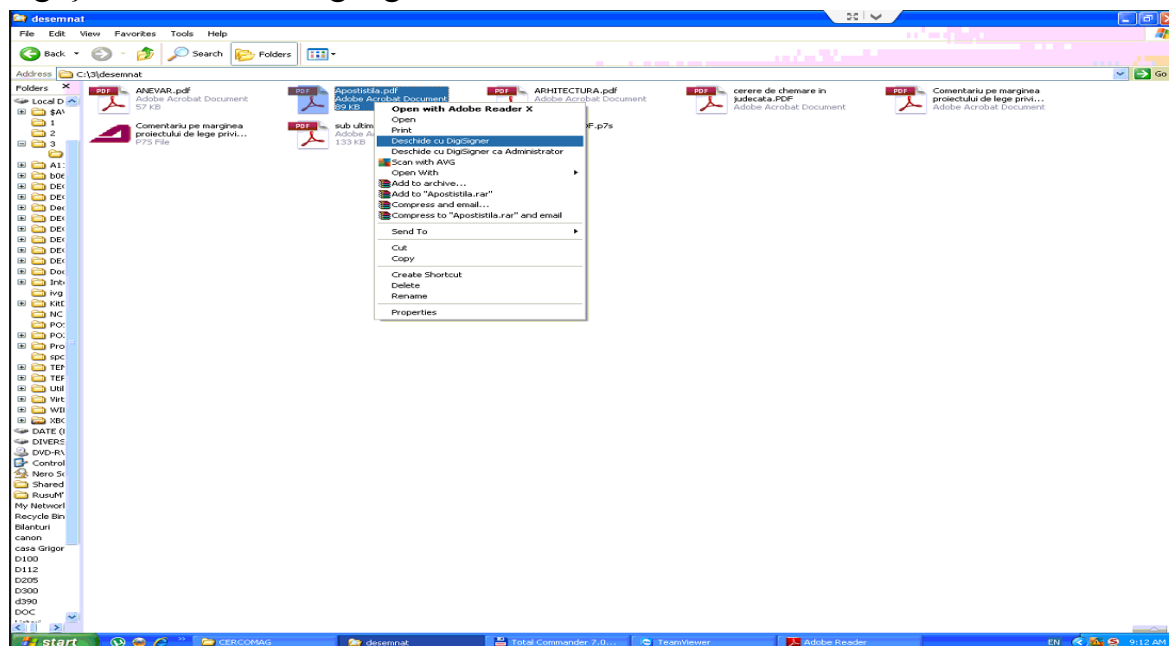


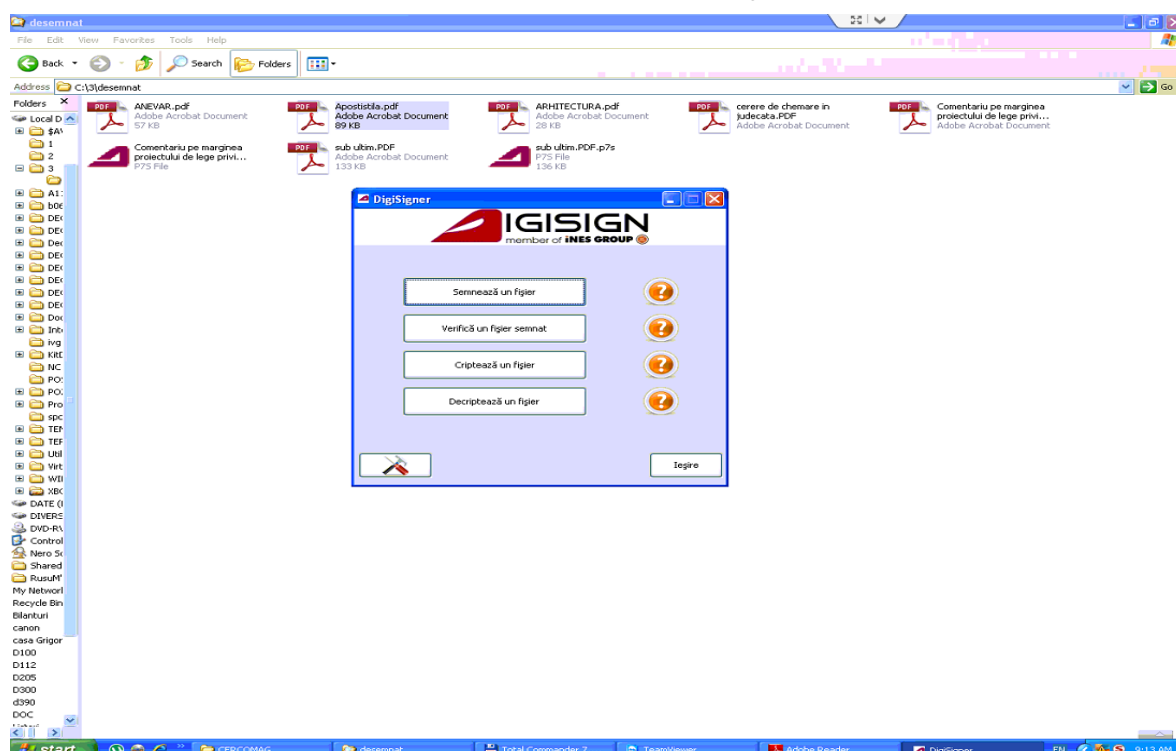
## Modul cum se semnează electronic un document

Se poate semna electronic orice fișier de tip word sau pdf. Fișierul word nu trebuie transformat în pdf pentru a fi semnat și depus la dosar. Pentru a vedea modul cum se semnează electronic un document urmăriți pașii de mai jos.

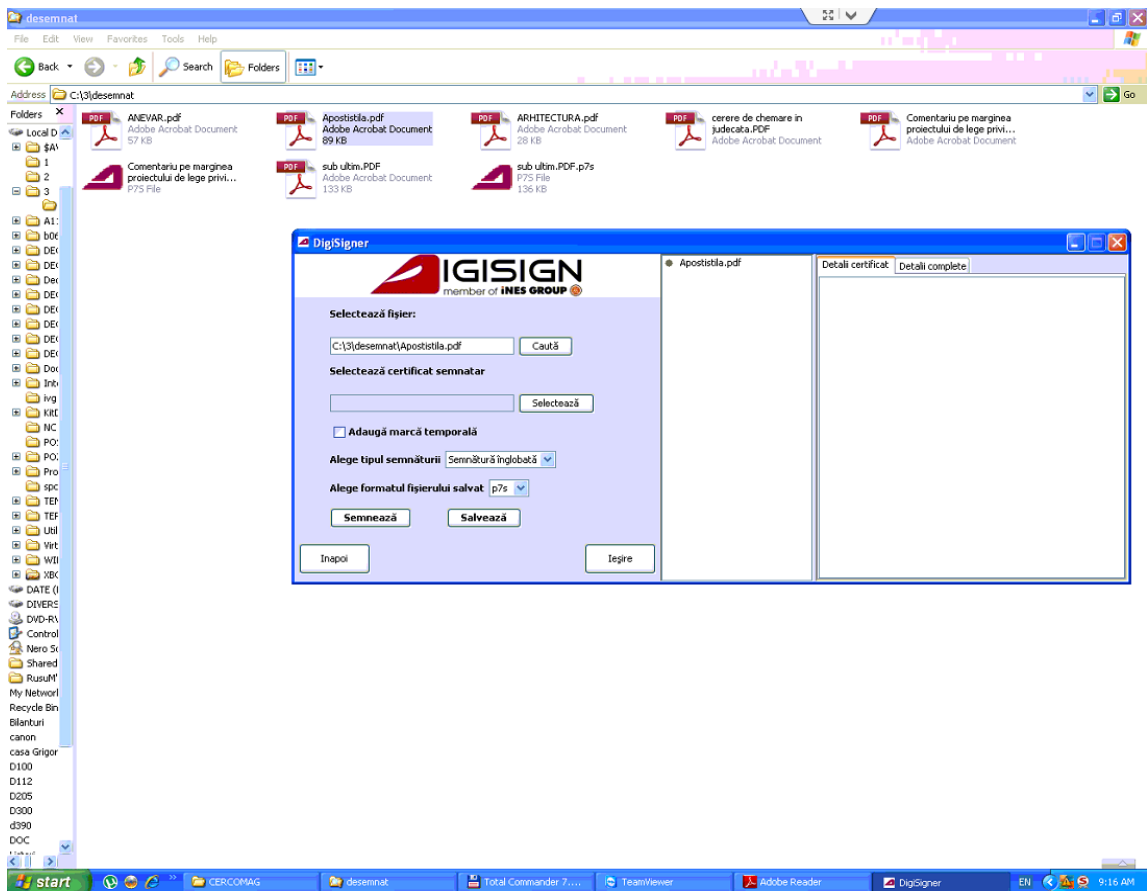
Pasul 1: Click dreapta pe fișierul pe care doriți să-l semnați, după care alegeți “deschide cu digisigner”.



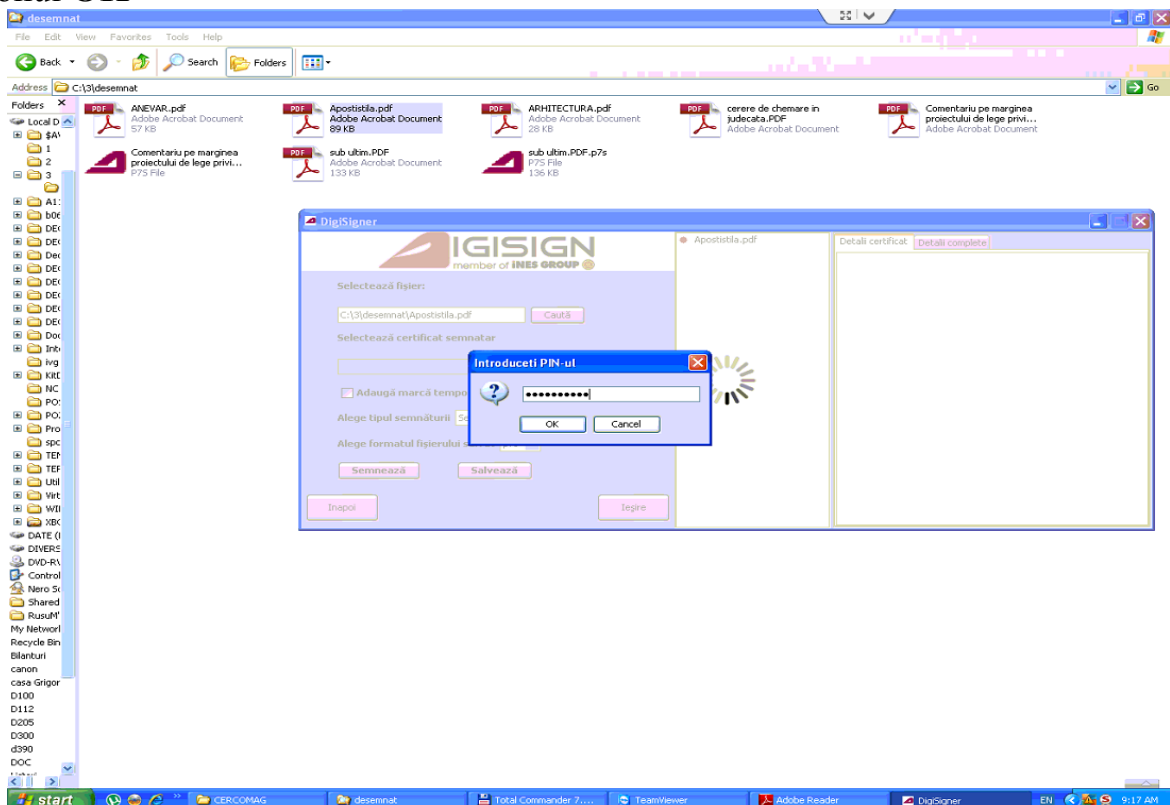
Pasul 2: Se selectează butonul *Semnează un fișier*



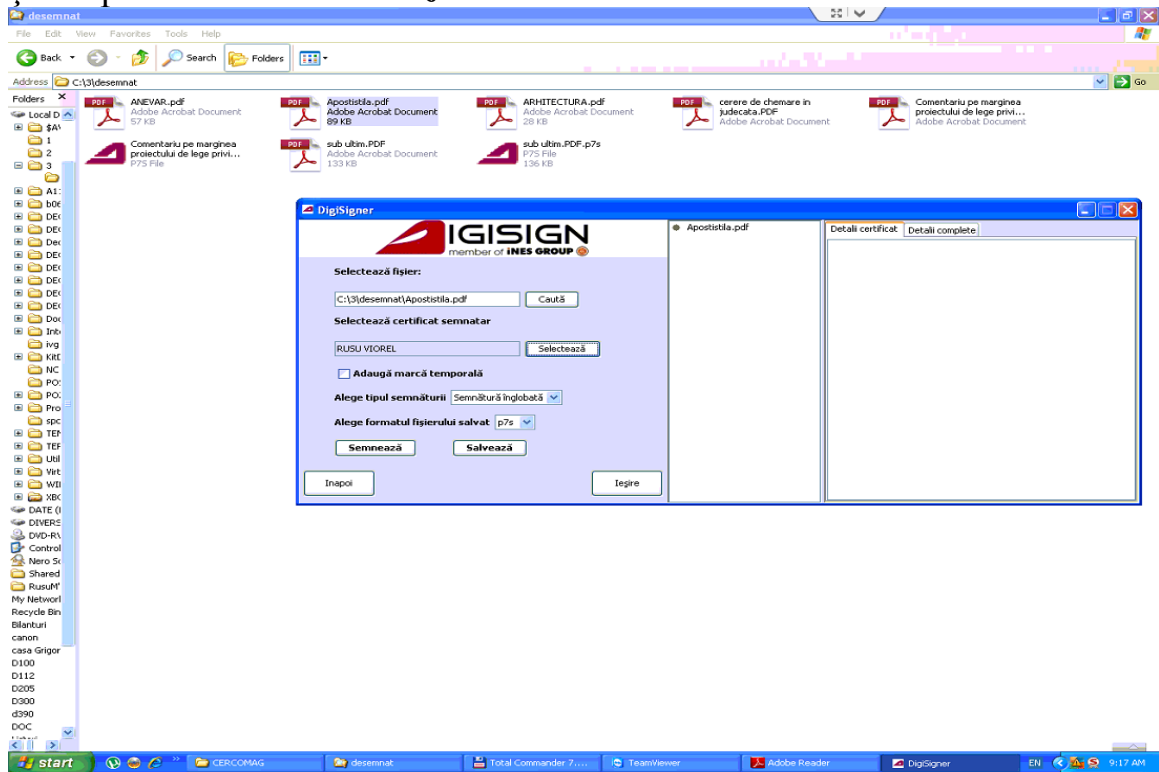
### Pasul 3: Se selectează butonul *Selectează*



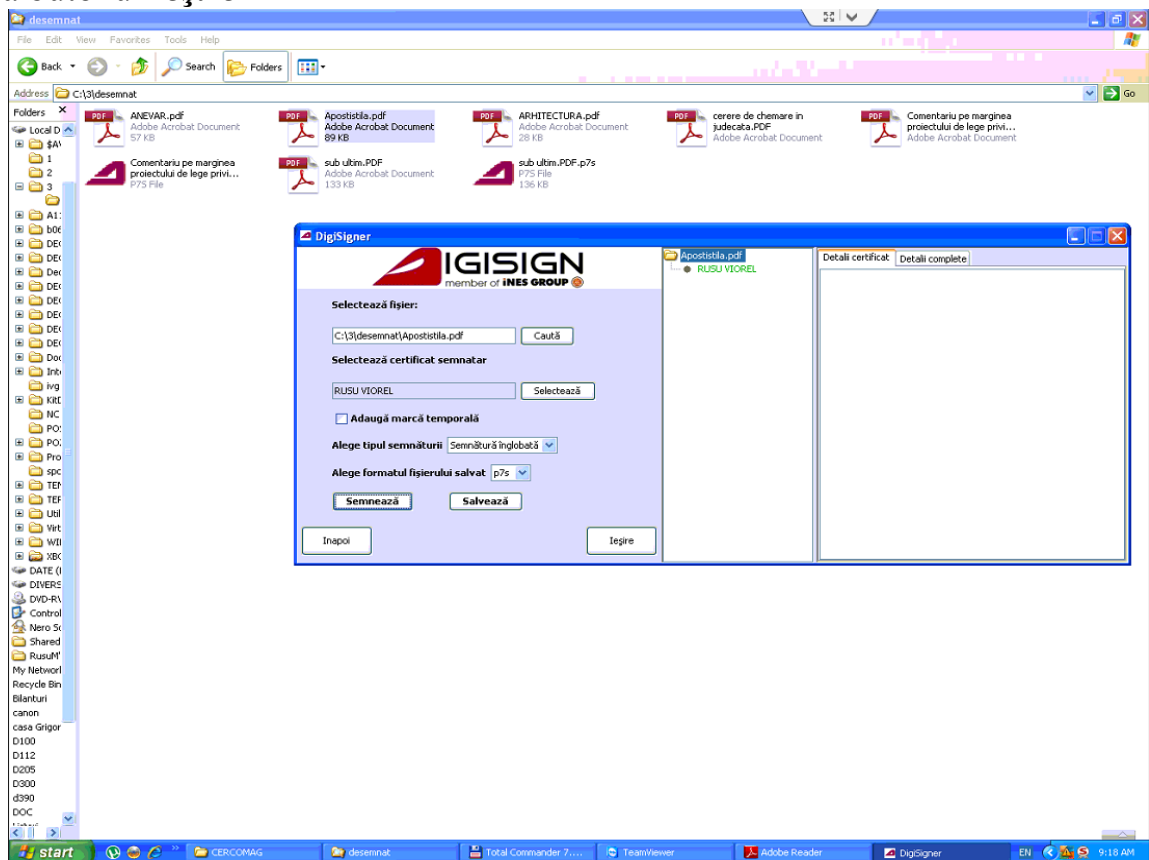
### Pasul 4: Se introduce codul PIN al semnăturii digitale, după care se apasă butonul **OK**



Pasul 5: Se alege formatul fișierului salvat (acesta trebuie să fie de tip *p7s*) și se apasă butonul *Semnează*



Pasul 6: Se apasă butonul *Salvează*, se așteaptă 4-5 secunde, după care se apasă butonul *Ieșire*



Exemple similare găsiți pe paginile web ale certificatelor digitale.